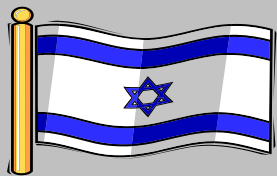


כנס חירום מגמות שוק הרכב

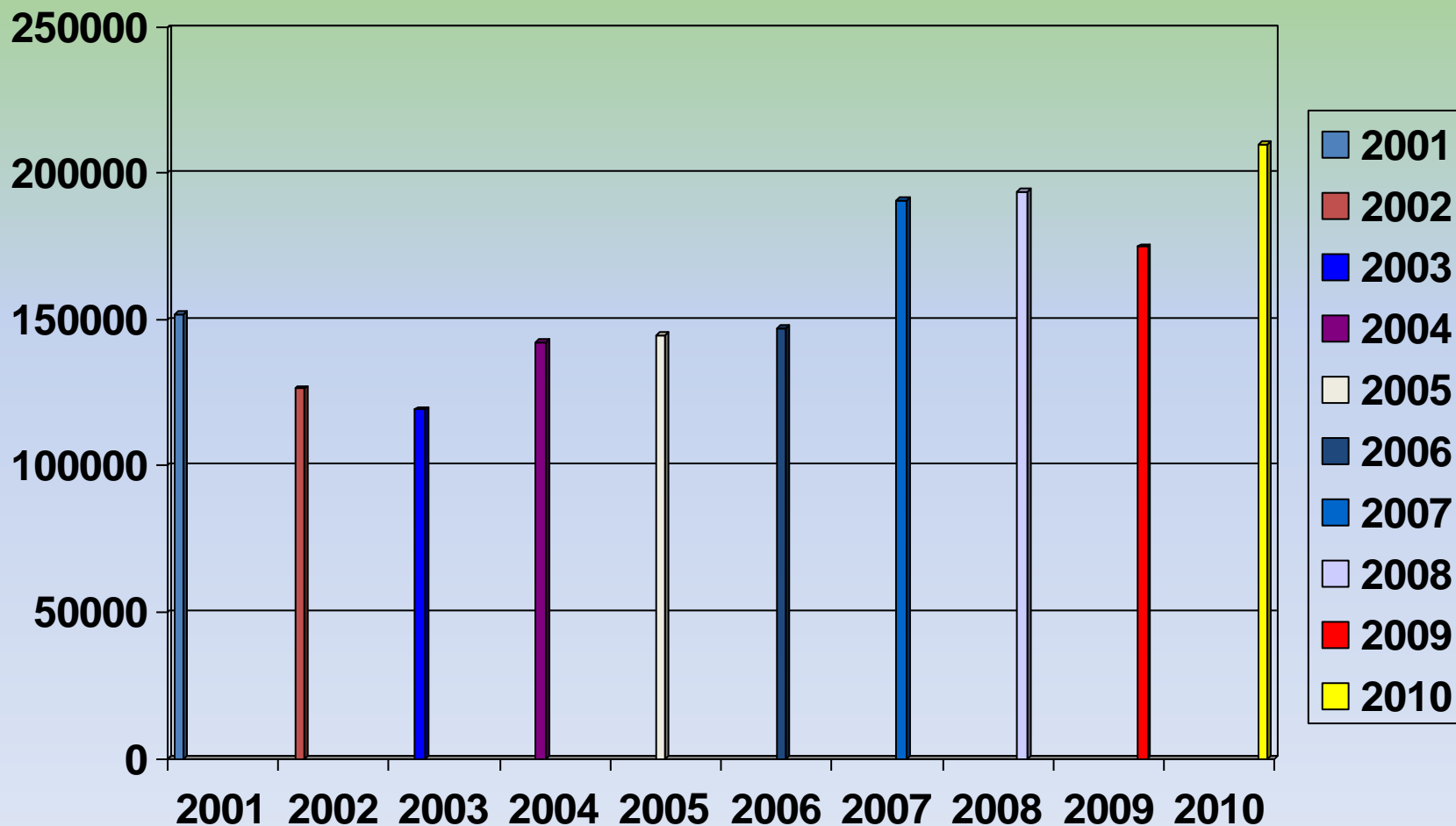
15/11/2010



נועם קום



מכירת מכוניות



65% ממכירות מכוניות בשנת 2010, לציי רכב !



שנת שיא במכירת מכוניות

✓ מחירים עלו ההנחות גדלו.

✓ התאוששות במשק.

✓ חברות הליסינג מגייסות אשראי.

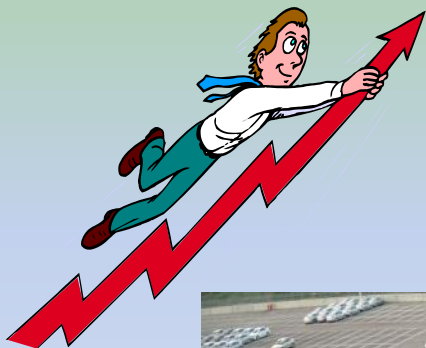
✓ קבוצות רכישה ללקוחות פרטיים.

✓ בעלות עוברת תוך 12 חודש.

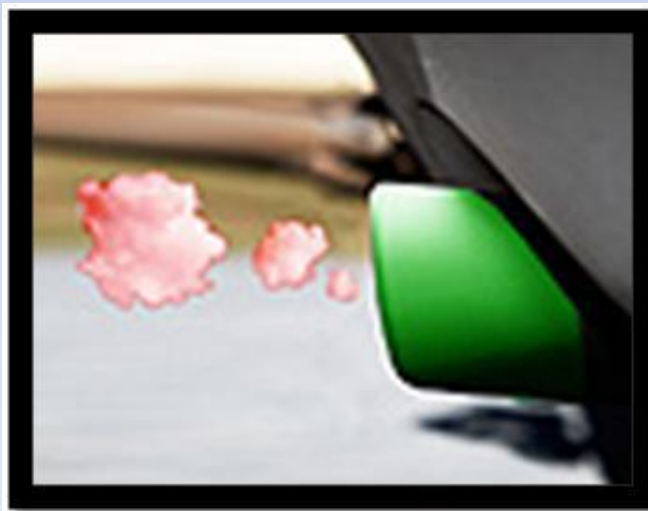
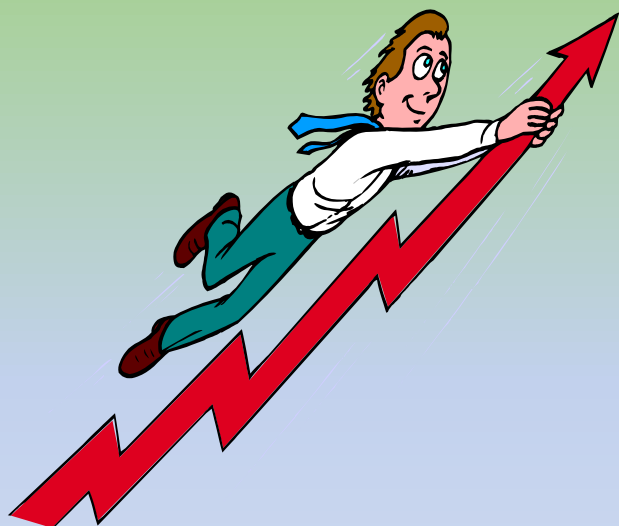
✓ מבצעים והנחות לפרטיים.

✓ ליסינג לפרטיים.

✓ תוכנית הגריטה



רפורמת המיסוי הירוק נכשלה



- ✓ מחרי המכונות החדשות התייקרו.
- ✓ לא נוצר שוק רכב חופשי.
- ✓ התחבורה ממש לא ירוקה.
- ✓ הצרכנים משלמים יותר.
- ✓ היבואנים מרוויחים.
- ✓ חברות הליסינג מרוויחות.
- ✓ מיסוי על רכב עלה.

מדינה ללא פתרונות תחבורה ?

רכב פרטי ?
כי אין דרך אחרת
להגיע לעבודה.



רפורמת מיסוי ירוק לרכב

✓ רפורמה החלה משנת 2009

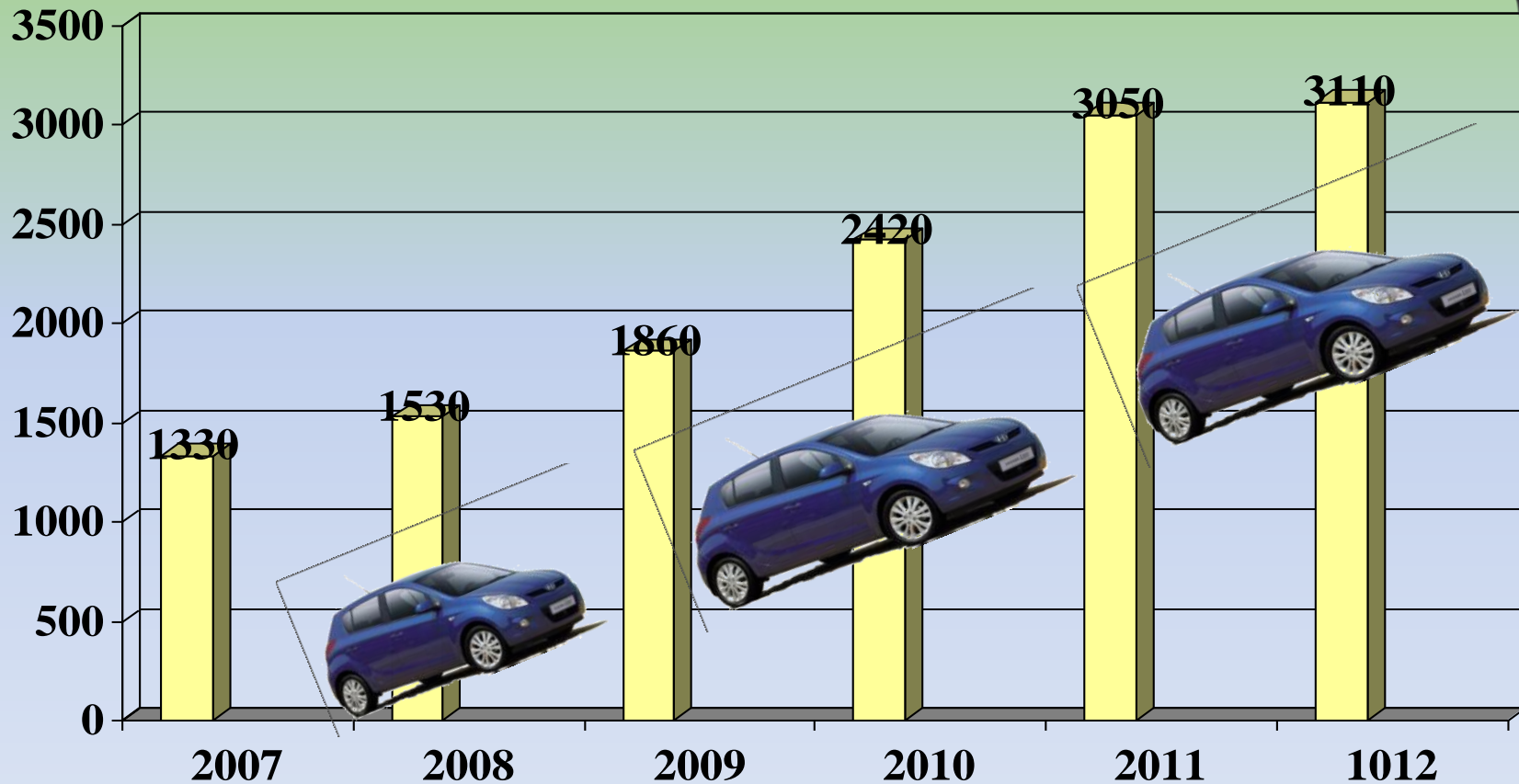
✓ במסגרת רפורמת מיסוי ירוק, יושמה השיטה
הליניארית לשווי שימוש לרכב החל מ- 1/2010.

✓ עלייה בשיעור מיסי קנייה ל- 83%.



תעריף שווי שימוש לרכב צמוד

מכונית משפחתית



שווי שימוש קבוצות בשנת 2010

קבוצה	טווח מחירים למכונת חדשה	תעריף שווי שימוש
1	עד 95,000 ₪	2,140 ₪
2	מ- 95,001 עד- 114,000 ₪	2,330 ₪
3	מ- 114,001 עד- 134,000 ₪	3,120 ₪
4	מ- 134,001 עד- 151,000 ₪	3,770 ₪
5	מ- 151,001 עד- 197,000 ₪	5,220 ₪
6	מ- 197,001 עד- 281,000 ₪	6,750 ₪
7	מ- 281,001 ₪ ומעלה	8,650 ₪

שווי שימוש קבוצות בשנת 2011

קבוצה	טווח מחירים למכונת חדשה	תעריף שווי שימוש
1	עד 95,000 ₪	2,572 ₪
2	מ- 95,001 עד- 114,000 ₪	2,800 ₪
3	מ- 114,001 עד- 134,000 ₪	3,580 ₪
4	מ- 134,001 עד- 151,000 ₪	4,330 ₪
5	מ- 151,001 עד- 197,000 ₪	5,960 ₪
6	מ- 197,001 עד- 281,000 ₪	7,750 ₪
7	מ- 281,001 ₪ ומעלה	9,950 ₪

השיטה הליניארית

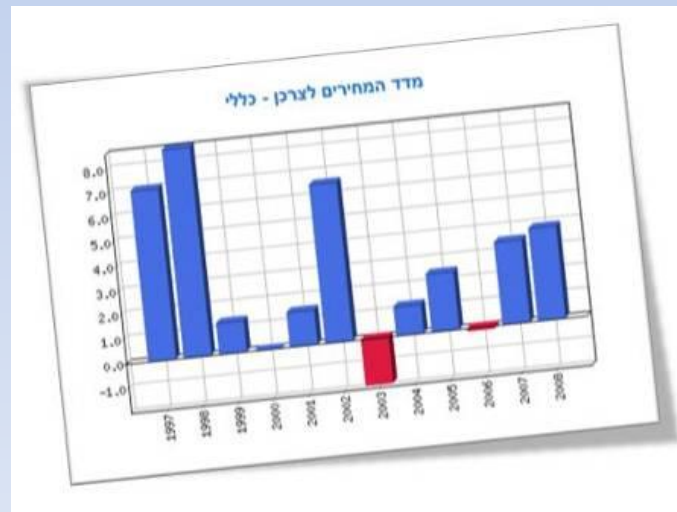
✓ מחיר קנייה ממוצע לדגם כל מכונית, יהווה בסיס לחישוב שווי השימוש.

✓ משנת 2011 נשלם מס של 2.5% על מחיר הקנייה של כל דגם מכונית חדשה.



הצמדה למדד

✓ הצמדה למדד - בכל שנת מס תבוצע הצמדה של מחיר הבסיס לחישוב המס, למדד המחירים לצרכן.



עלות ההצמדה למדד

סוג המכונית	מחיר קניה ₪	שווי שימוש ליניארי 2.5%	תוספת מדד 2.5%	סה"כ שווי שימוש
מכונית מיני	90,000	2250	56	2310
מכונית סופר מיני	100,000	2500	63	2560
מכונית משפחתית	110,000	2750	69	2820
מכונית משפחתית	120,000	3000	75	3075
מכונית משפחתית	130,000	3250	81	3331
משפחתית מנהלים	160000	4000	100	4100

ההצמדה למדד אינה הוגנת !

שווי השימוש ברכב צמוד עלה החודש

עובדים עם רכב ממקום העבודה גילו כי הם משלמים עליו יותר ממה שנקבע. לאוצר יתווספו 100 מיליון שקל בחודש

שווי השימוש ברכב, לפני ואחרי העדכון של האוצר	מחיר מקורי שמוצג*	מחיר במתל*	הפרש לרעת השכירים	אחוז מצי הליסינג
סוג רכב				
פיאט מנדה	1,380	1,420	40	5%
מורד פוקוס	1,530	1,570	40	52%
הונדה אקורד	2,100	2,160	60	16%
מאזדה 5	2,570	2,640	70	5%
פולקסווגן פאסאט	3,580	3,680	100	11%
טויוטה קאמרי	4,590	4,720	130	6%
אאדי A6	5,830	5,980	160	5%



מגרש לסייג. החייקורת של 160-40 שקל

ליאור גוטמן

מחויקי הרכב הצמוד ממקום העבו' דה גילו להפתעתם בתלוש השכר של חודש פברואר כי רשות המסים ערכנה את מדרגות שווי השימוש ברכב צמוד. ההתייקרות היא בסדר גודל של בין 40 ל-160 שקל בחודש, תלוי בסוג הרכב. על פי רשות המסים, הסיבה לה' תייקורת היא הצמדה רטרואקטיבית של מדרגות גובה שווי השימוש ברכב צמוד לעליית המדר' מתחילת שנת 2007.

המועד שבו נדון הנושא בממשלה לרא' שונה. שווי השימוש הוא הסכום שיוור משכרו של עובד הנחה מרכב צמוד ממקום העבודה לצורך חישוב המס. כתוצאה מעדכון זה יתווספו ליקופת האוצר כ-100 מיליון שקל מדי חודש. מרשות המסים נמסר בתגובה ש' דכון סכומי שווי השימוש נעשה כחוקי, וכי הוא לא מעלה ולא מוריד את מש' כורתם של המשמשים ברכב: כ' ב' נואר 2008 עודכנו סכומי שווי השימוש ברכב ונקודות היכסי המשמשת לצורך חישוב המס של העובד. מכאן שהעד' הריאלי של השינויים בשכר העובדים לאחר יישום המהלך נשמר: גם אם שווי השימוש התייקר, והעלות במס איננה את' ההתייקרות.

נועם קום, יו"ר פורום "גנהגים היי' טק", מסר ל"כלכליסט": "הופתענו מאוד כיוון שהסכום שירד לא תאם את פרסר' מן האוצר. עובדים גילו שהם משלמים יותר ממה שסמנו להם במקור. אני מק' וזה שמדובר בהתייקרות חד-פעמית".

lior.gutman@calcalist.co.il

רשות המסים גוזרת קופון בעלי רכב צמוד מחויבים במס גבוה מהקבוע בחוק

מקבלי רכב ממקום העבודה סופגים לא רק העלאת מס, אלא גם הצמדות למדד עוד בטרם התקנה נכנסה לחוק. הסכום: עשרות מיליוני שקלים בחודש

בלעדי לכלכליסט

בה רשות המסים את ההצמדות לפברואר 2007, אז התקבלה החלטת הממשלה, ולכן הצמידה את הסכומים למדד סוף 2006. השנה משלמים הגנהגים הצמדה של שווי שימוש למדד 2007.

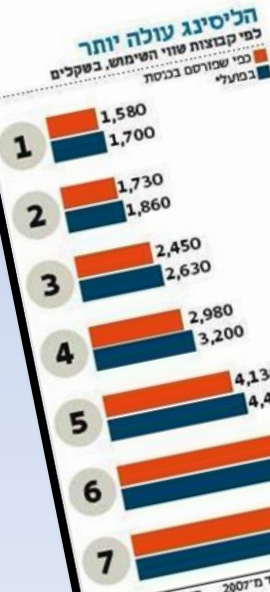
לדברי BDO, רשות המסים אמר' רה להחזיר או לזכות את בעלי הרכב הצמוד בסכום שנע בין 40 ל-160 שקל בחודש, תלוי בסוג הרכב. היקף צי' הרכב הצמוד בישראל נאמד ב-275 אלף הליסינג והשאר בבעלות חברות שחוזר כספי יגרע מקופת האוצר עש' רות מיליוני שקלים בחודש.

ברשות המסים מסבירים בתגובה שהחלטת הממשלה בנידון התקבלה בפברואר 2007, ושהדיונים באותה שנה נערכו על פי מדר' 2007 ורק משק' לים סטנדיים נשלחו והתקנות לפירסום ב' 31 בדצמבר 2007. "לטעמנו, ההצמדה נעשתה כדי, ולכן שווי השימוש בשנת 2009 הוצמד למדד הבסיס שהוא נובמבר 2007 ואין כוונה לשנות מצב זה".

lior.gutman@calcalist.co.il

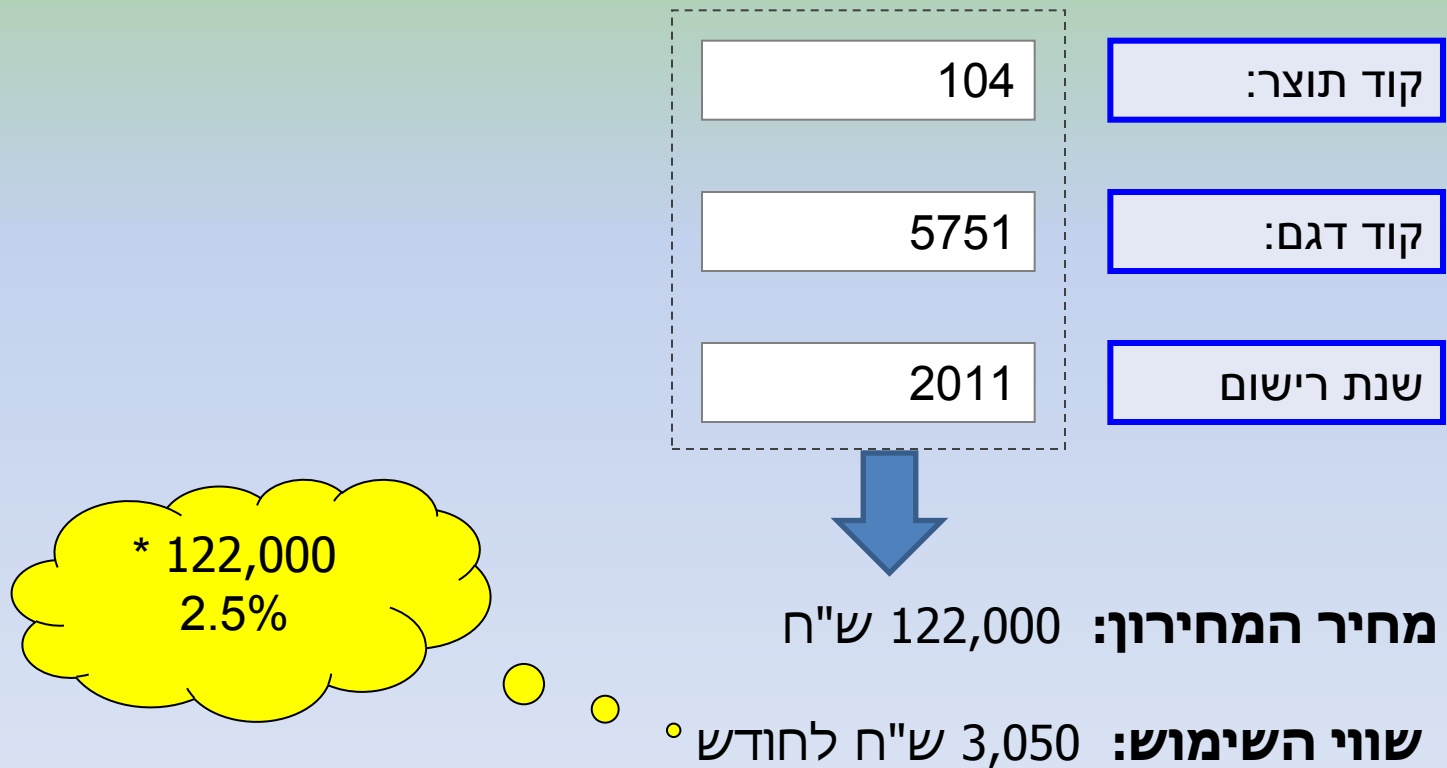
275 אלף

מספר כלי הרכב הצמודים בישראל, כולל מכוניות בבעלות חברות לסינג



יטל הצמדות מדר' מ' 2007 מקור: רשות המסים

נתונים הקובעים את מחיר שווי השימוש



עדכון מחירי מכוניות ע"י היבואנים במהלך שנת המס

- ✓ ניתן לייקר כל דגם מכונית בהתאם לשינויי שער המטבע בה נסחרת המכונית, עד 1% כלפי מעלה.
- ✓ ב-1 לינואר כל יבואן יכול לעדכן את מחיר המכונית על פי שיקוליו המסחריים.



מגמות מחירי שווי שימוש לשנת 2011

הפרש ללינארי ₪	שווי שימוש לינארי- ₪ ב- 2011	שווי שימוש קבוצות- ₪ ב- 2011	מחיר קניה ₪	סוג המכונית
-260	2310	2570	90,000	מכונית מיני
-240	2560	2800	100,000	מכונית סופר מיני
-60	2740	2800	107,000	מכונית משפחתית
+250	3050	2800	119,000	מכונית משפחתית
+330	3130	2800	122,000	מכונית משפחתית
-280	4050	4330	158,000	משפחתית מנהלים

מלכות הצי הבאות

משפחתיות קומפקטיות במחיר כ- 110,000 ₪



יונדאי 25 I



מאזדה 2 סדאן



שברולט אוויה סדאן



קיה ריו

מכוניות היברידיות וחשמליות

יופחת בשיעור שווי השימוש סכום קבוע של 520 ₪



הונדה אינסייט בשווי שימוש 2810 ₪

מכוניות חשמליות בקרוב



פיג'ו



פלואנס – בטר פייס



מיצובישי

השפעת הרפורמה על היבואנים

- ✓ יעלו מחירים בתחילת ינואר.
- ✓ יינתנו הנחות לצרכנים גדולים.
- ✓ התמקדות בדגמים משפחתיים מוזלים.
- ✓ יכנסו לתחום הליסינג המימוני והתפעולי.
- ✓ יבוא מקביל צפוי להוזיל מחירים לדגמים יוקרתיים.
- ✓ ייבוא מכוניות מסין יוזיל מחירים.

השפעת הרפורמה על חברות הליסינג

- ✓ עליית מחירים לעסקאות רכב חדש.
- ✓ השפעות חיוביות על סעיף ערך המכונות המשומשות.
- ✓ פעולות למניעת צמצום במכירות הליסינג.
- ✓ שווק מתוחכם ומגוון.
- ✓ שיווק ללקוחות פרטיים- פורשי הליסינג.

השפעת הרפורמה על החברות

- ✓ ייקור בעלויות שכירות הליסינג מתחילת השנה.
- ✓ שיעור שווי השימוש יגדל בדגמי המכוניות הנפוצות.
- ✓ חישוב עלות המכוניות והדגמים באופן פרטני.
- ✓ עידוד למעבר לרכבים קטנים וחסכוניים.
- ✓ מעבר לרכבים קטנים ונטולי פליטה.
- ✓ נטישה קלה של עובדים מהסדר רכב צמוד.
- ✓ יצירת תוכנית יצירתית לשיווק רכבים.

המלצות לחברות לקראת 2011

- ✓ הקדמת רכש וחידושי עסקאות לרכבים קב' 2.
- ✓ הקדמת רכש וחידושי עסקאות לרכבים קב' 4 ומעלה.
- ✓ תוכנית רכש ושיווק לדגמים מוזלים ויעילים.
- ✓ תמחור דגמים מוזלים באופן פרטני לכל דגם.
- ✓ תמחור ישיר לעובדים בהתאם לעלויות רכבם.
- ✓ בחינה בארגון לתוכנית ליסינג ישירה לעובדים.

גם לעצומה יש עוצמה !



חתמו כעת !

www.atzuma.co.il/cartax

דרישות הארגונים

- ✓ ל"עדן" את גזירות המיסים על רכב צמוד.
- ✓ ההצמדה תהיה לתוספת היוקר ולא למדד המחירים.
- ✓ הכרה בסיווג נסיעות עסקיות ופרטיות.
- ✓ התייחסות שונה למשקל ה- CO_2 בנוסחת המדד הירוק.
- ✓ הקצאת תקציבים לפתרונות הסעת המונים, כתחליף לרכב פרטי.



**עריכה:
נועם קום,
יו"ר פורום נוהגים הייטק**

אתר הפורום נוהגים היי-טק

